

leicht & genial
Lektüren für Jugendliche

A2

Tina

Übungen

Ernst Klett Sprachen
Stuttgart

ÜBUNGEN



1a Christinas Start in den Tag. Bring die Fotos in die richtige Reihenfolge.



1b Was macht Christina?

Christina steht um _____ auf und füttert zuerst

Dann _____

Vor dem Frühstück _____

Danach _____

Kurz vor sieben _____

2 Wie haben sich Jenny und Tina kennengelernt?

ÜBUNGEN

3 Was weißt du über Jenny? Ergänze den Steckbrief.

Vorname:

Familienname:

Wohnort:

Alter:

Schule:

Freunde:

Hobbys/Freizeit:



4 Warum war der Tag für Jenny stressig? Hör das Telefonat und mache Notizen.

- _____
- _____
- _____
- _____
- _____
- _____
- _____

ÜBUNGEN



5 Im Text sind 10 Fehler. Finde sie und korrigiere.

Tina kommt ^{nachmittags} ~~mittags~~ von der Schule nach Hause. Sie hat keinen Hunger.

In der Cafeteria der Schule gab es Fastfood und Tina liebt Fast Food. Zu Hause hat sie Streit mit ihrer Schwester Steffi. Steffi muss Hausaufgaben machen, aber Tina testet ihr neues Quad. Steffi ist genervt, weil der Motor so laut ist und der Lärm bei den Hausaufgaben stört. Beim Abendessen sagt die Mutter, dass sie am Abend noch Hilfe im Garten braucht. Steffi hat Klavierstunde, deshalb muss Tina helfen. Steffi ist sauer. Tina telefoniert am Abend noch mit ihrer Freundin Jenny.

6 Wie sieht ein ganz normaler Tag bei dir aus? Was machst du wann?

Aufstehen? • Schule? • Freunde? • Freizeit? • ...?

Mein Wecker klingelt um

ÜBUNGEN



7 Was weißt du über Tina? Ergänze den Igel.



8 Richtig oder falsch? Kreuze an.

1. Tina hat ein Motocross-Bike.
2. Sie fährt gut und gern schnell.
3. Tina und Steffi machen ein Wettrennen.
4. Steffi hat einen Unfall.
5. Das Bike ist kaputt.
6. Tina tut das Bein weh.

R F

☐ ☐
☐ ☐
☐ ☐
☐ ☐
☐ ☐
☐ ☐

ÜBUNGEN



9 Ergänze die Informationen.

1. Diese Neuigkeit hat Tina für Jenny:

2. Das will Tina mit Jenny machen:

3. Diese Tage/Wochenenden passen nicht. Warum nicht?

25. Mai: _____

Pfingstferien: _____

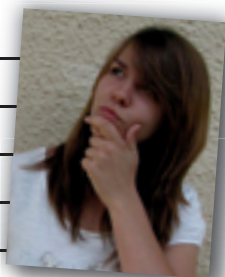
11.-13. Mai: _____

4. An diesem Datum besucht Jenny Tina:

10 Was muss/möchte Jenny für den Besuch bei Tina vielleicht noch wissen? Sammle Fragen/Ideen.

Wie? Wann? Wie viel? Wer? Was? Wo? Wie lange? ...?

Wie fahre ich zu Tina? – Mit der Bahn.



11 Welche wichtigen Daten und Termine stehen für die nächsten vier Wochen in deinem Kalender? Was darfst du nicht vergessen?

ÜBUNGEN

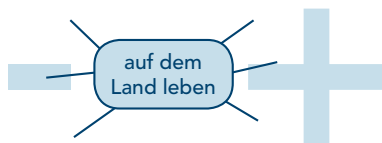
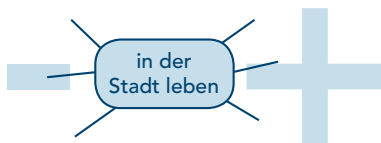


12 Warum treten diese „Stars“ bei der Talentshow auf? Ordne zu.

- | | |
|----------------|--|
| 1. Sophie | a. weil er gut Klavier spielen kann. |
| 2. Jakob | b. weil sie coole Musik mit Gläsern machen können. |
| 3. Patrick | c. weil er Teller drehen kann. |
| 4. Felix | d. weil er super jonglieren kann. |
| 5. Jenny | e. weil sie lustig zaubern kann. |
| 6. Ole & Edgar | f. weil sie tolle Mode macht. |
| 7. Tristan | g. weil er mit Farbe aus der Dose super Bilder sprühen kann. |



13a Auf dem Land oder in der Stadt leben? Hör das Gespräch. Welche Vorteile (+) und Nachteile (-) hörst du? Notiere.



13b Such noch andere Vorteile und Nachteile für das Leben auf dem Land und in der Stadt und ergänze in Ü13a.

13c Wo möchtest du lieber wohnen, in der Stadt oder auf dem Land?

Ich möchte lieber _____

ÜBUNGEN



14 Schreibe die Fragen.

1. *Wie lange dauert Jennys Zugfahrt zu Christina?* _____

Die Fahrt dauert ungefähr zwei Stunden.

2. _____

Brötchen, Saft, eine Banane.

3. _____

Ein alter Mann steigt ein und setzt sich zu Jenny.

4. _____

Weil er Dialekt spricht.

5. _____

In Vilshofen.

6. _____

Tina, mit ihrem Bike.

15 Wähle eine Aufgabe aus und schreibe vier bis acht Sätze.

- Jenny ist wieder zu Hause. Das denkt sie über das Wochenende bei Christina.
- Christina sitzt abends allein in ihrem Zimmer. Das denkt sie über das Wochenende mit Jenny.
- Wen hast du schon einmal besucht? / Wen besuchst du regelmäßig? Wie war das? / Wie ist das?

KAPITEL 1

1a B-C-E-A-D

- 1b Christina steht um 5.30 Uhr (normalerweise 6.00 Uhr) auf und füttert zuerst die Hühner.
Dann füttert sie ihre/die Katzen.
Vor dem Frühstück duscht sie.
Danach schreibt sie eine E-Mail und frühstückt mit ihren Eltern.
Kurz vor sieben fährt sie mit ihrem/dem Fahrrad zur Bushaltestelle.
- 2 Jenny ist in der Partnerschule von Christina/Tina. Beide Mädchen sind in ihrer Schule in der Medien-AG. Sie sind Brieffreundinnen.

KAPITEL 2

- 3 Vorname: Jenny
Familiennamen: Fischer
Wohnort: München
Alter: 15 Jahre
Freunde: Caro, Jakob
Hobbys/Freizeit: Medien-AG, Klavier spielen, Kino
- 4 bis 17.00 Uhr Medien-AG, Videos für die Talentshow drehen, Klavier üben, Klavierunterricht, Kino

KAPITEL 3

- 5 Tina kommt ^{nachmittags} mittags von der Schule nach Hause. Sie hat ~~keinen~~ Hunger.
- In der Cafeteria der Schule gab es Fastfood und Tina ^{mag kein} ~~liebt~~ Fast Food. Zu Hause hat sie Streit mit ihrer Schwester Steffi. ^{Tina} ~~Steffi~~ muss Hausaufgaben machen, aber Tina ^{Steffi} ~~testet~~ ihr neues Quad.
- ^{Tina} ~~Steffi~~ ist genervt, weil der Motor so laut ist und der Lärm bei den Hausaufgaben stört. Beim Abendessen sagt die Mutter, dass sie ^{am nächsten Tag/morgen} ~~am Abend~~ noch Hilfe im Garten braucht. Steffi hat ^{Reitstunde} ~~Klavierstunde~~.

LÖSUNGEN

deshalb muss Tina helfen. ^{Tina}Steffi ist sauer. Tina ^{schreibt}telefoniert
am Abend noch mit ihrer Freundin Jenny.
^{eine SMS an Jenny.}

KAPITEL 4

- 7 15 Jahre alt
wohnt in einem Bauernhof / auf dem Land / in einem Dorf
hat Hühner und Katzen
geht aufs Gymnasium
ist in der Medien-AG
hat eine Schwester: Steffi
ist Vegetarierin
hat eine Brieffreundin in München: Jenny

- 8 1r, 2r, 3r, 4f, 5f, 6r

KAPITEL 5

- 9 1. Tinas Familie lädt Jenny zu einem Besuch ein.
2. Den Bauernhof zeigen, durch die Gegend fahren, mit dem Quad fahren.
3. 25. Mai: Talentshow in der Schule, Jenny hat keine Zeit.
Pfingstferien: Tina fährt weg / ist nicht da.
11.-13. Mai: Jenny fährt zu ihrer Oma.
4. 17.-20. Mai
10. z.B.
Wann fährt der Zug?
Wie viel kostet die Fahrkarte?
Wer holt mich vom Bahnhof ab?
Was soll ich mitnehmen?
Wie lang dauert die Fahrt?
Wo wohnt Tina? / Wo muss ich umsteigen?

KAPITEL 6

- 12 1f, 2d, 3g, 4c, 5e, 6b, 7a

13a in der Stadt leben:

- + mehr los

- keine

auf dem Land leben:

- + Natur, Tiere, frische Luft

- nichts los,

- keine Disco

- früh aufstehen

- langer Schulweg

KAPITEL 7

- 14
2. Was ist Jennys Proviant? / Was hat Jenny zum Essen dabei? / Was isst und trinkt Jenny im Zug?
 3. Was passiert in Plattling? / Wer steigt in den Zug ein?
 4. Warum versteht Jenny den Mann nicht?
 5. Wohin fährt Jenny? / Wo muss Jenny aussteigen?
 6. Wer holt Jenny am Bahnhof ab?